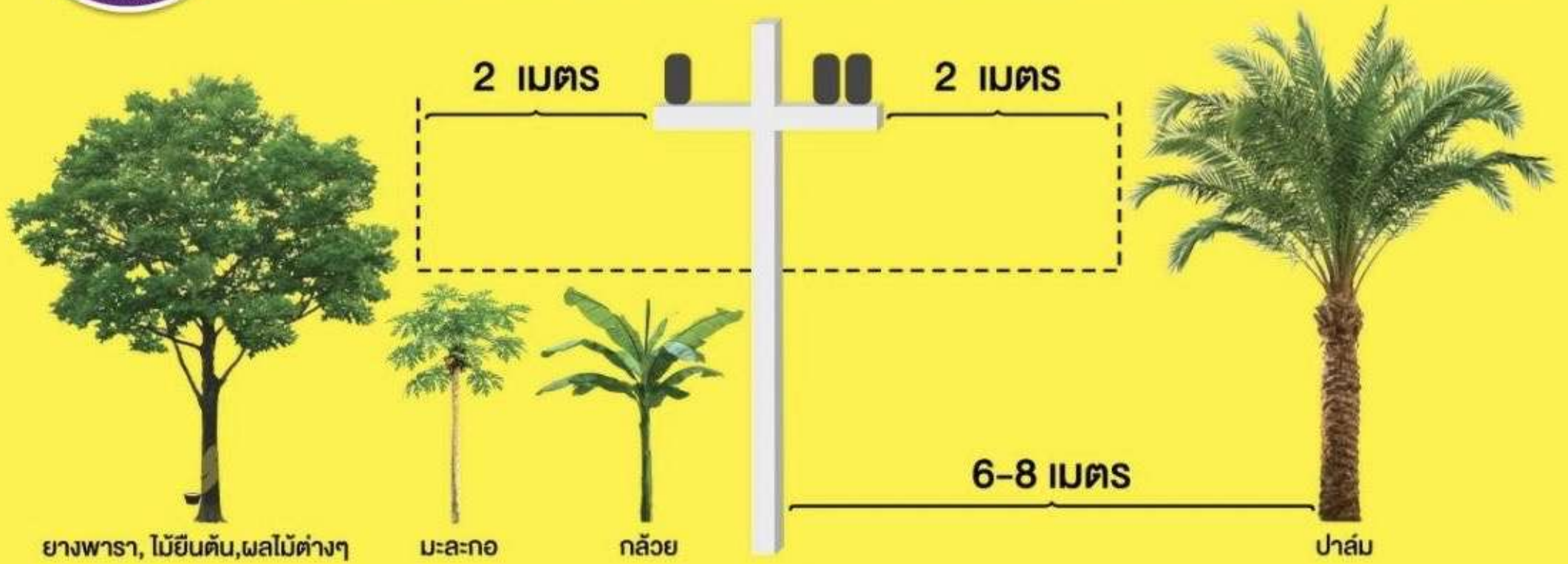




# ปลอดภัย ลดไฟฟ้าดับ



**ระยะความปลอดภัยจาก กิ่ง ก้าน ทาง ใบ ของต้นไม้  
กับแนวสายไฟฟ้าแรงสูง ควรมีระยะห่างมากกว่า 2 เมตร**

ด้วยความปรารถนาดีจากการไฟฟ้าส่วนภูมิภาคจังหวัดยะลา